

# Ambulatorio di Medicina Sportiva D.O.sas

di Roberto Romani e c.

Direttore Sanitario Stefano Mazzoni

Specialista in Medicina dello Sport

## Carta dei Servizi

*Questo documento è stato redatto per illustrare e rendere chiari ed accessibili tutti i nostri servizi, garantire i diritti e i doveri dell'utente e di tutti coloro i quali sono interessati a conoscere sinteticamente la nostra struttura*

**Ambulatorio di Medicina Sportiva CMS D.O.**

[www.medicina-sportiva.it](http://www.medicina-sportiva.it) – [info@fisio1.it](mailto:info@fisio1.it)

via Italia 24 Gorla Maggiore 21050 (VA) Tel.0331.600378 Fax.0331.602.278

C.F. e P. IVA 02299700126

# Ambulatorio di Medicina Sportiva D.O.sas

di Roberto Romani e c.

**Direttore Sanitario Stefano Mazzoni**

Specialista in Medicina dello Sport

## Indice

|   |    |
|---|----|
| PRESENTAZIONE DEI SERVIZI.....                | 3  |
| LA STORIA DELL'AMBULATORIO.....               | 4  |
| PRINCIPI ISPIRATORI.....                      | 5  |
| Diritti.....                                  | 6  |
| Doveri.....                                   | 6  |
| Carta dei diritti del bambino.....            | 7  |
| MISSIONE, FINALITA' ISTITUZIONALI.....        | 8  |
| ORGANIGRAMMA.....                             | 11 |
| DIREZIONE SCIENTIFICA E SANITARIA.....        | 12 |
| SEDE AMMINISTRATIVA E OPERATIVA.....          | 13 |
| ACCESSIBILITA' ALLA STRUTTURA.....            | 14 |
| Apertura .....                                | 14 |
| Prenotazione .....                            | 14 |
| Utenza .....                                  | 14 |
| SERVIZI DELL'AMBULATORIO.....                 | 15 |
| Visite e certificazioni sportive.....         | 15 |
| Esami specialistici.....                      | 16 |
| Test funzionali.....                          | 18 |
| Servizi a disposizione nel centro.....        | 19 |
| ITER VISITE.....                              | 20 |
| UFFICIO RELAZIONI CON IL PUBBLICO.....        | 21 |
| ALLEGATO A:                                   |    |
| MODULO PER LA SEGNALAZIONE DI DISSERVIZI..... | 22 |
| ALLEGATO B:                                   |    |
| TARIFFARIO REGIONALE.....                     | 23 |

**Ambulatorio di Medicina Sportiva CMS D.O.**

[www.medicina-sportiva.it](http://www.medicina-sportiva.it) –[info@fisio1.it](mailto:info@fisio1.it)

via Italia 24 Gorla Maggiore 21050 (VA) Tel.0331.600378 Fax.0331.602.278

C.F. e P. IVA 02299700126

# Ambulatorio di Medicina Sportiva D.O.sas

di Roberto Romani e c.

**Direttore Sanitario Stefano Mazzoni**

Specialista in Medicina dello Sport

## PRESENTAZIONE DEI SERVIZI

La Carta dei Servizi sanitari è uno strumento di pubblica utilità redatto allo scopo di tutelare i cittadini, nell'esercizio dei loro diritti di fruitori di prestazioni sanitarie e di informarli sulle modalità di erogazione e di accesso ai servizi sanitari.

Essa sancisce il "Patto per la salute" tra i cittadini e le Strutture erogatrici di servizi sanitari.

E', pertanto, atta a garantire l'ottemperanza degli orientamenti contenuti nella Direttiva del Presidente del Consiglio dei Ministri del 27-01-1994 e degli indirizzi formulati nel D.P.C.M. del 19-5-95.

A 10 anni dall' apertura, ho il piacere di presentare l' edizione della "**Carta dei Servizi**" dell' Ambulatorio di Medicina dello Sport che documenta il cammino che da alcuni anni l'Ambulatorio ha intrapreso in funzione della costruzione di un sistema qualità aziendale.

L'aggiornamento della carta si è reso necessario per cambiamenti organizzativi e strutturali utili allo sviluppo di nuovi servizi con l'adozione di un sistema di gestione per la qualità.

L'unità operativa per la qualità di questa Azienda, a cui si deve il lavoro di coordinamento e di sintesi informativa che ha portato alla redazione della presente edizione della "Carta" ispira la propria attività ai principi del miglioramento continuo della qualità delle prestazioni e dell'organizzazione delle istituzioni sanitarie. In coerenza con tali principi, l'edizione 2007 della "Carta" vuole essere una tappa concreta di un percorso di aggiornamento continuo dei processi di informazione e comunicazione dell'offerta assistenziale dell'Ambulatorio di Medicina a favore degli utenti.

Al fine di consentire, a partire dalla presente edizione, un aggiornamento "in tempo reale" dei contenuti informativi della "Carta", all'edizione cartacea della Carta 2004 viene affiancata l'edizione informatica, già consultabile sul sito web aziendale: [www.medicina-sportiva.it](http://www.medicina-sportiva.it)

*Gli operatori dell'Ambulatorio e gli utenti interessati, ma non solo loro, sono invitati a fornire contributi e suggerimenti finalizzati a perfezionare ed arricchire i contenuti e le modalità delle informazioni contenute nella "Carta 2007".*

**Ambulatorio di Medicina Sportiva CMS D.O.**

[www.medicina-sportiva.it](http://www.medicina-sportiva.it) –[info@fisio1.it](mailto:info@fisio1.it)

via Italia 24 Gorla Maggiore 21050 (VA) Tel.0331.600378 Fax.0331.602.278

C.F. e P. IVA 02299700126

# Ambulatorio di Medicina Sportiva D.O.sas

di Roberto Romani e c.

**Direttore Sanitario Stefano Mazzoni**

Specialista in Medicina dello Sport

## LA STORIA DELL'AMBULATORIO

Le Olimpiadi, gli atleti di vertice, i successi, i record, le imprese, gli scudetti, le coppe: la medicina dello sport è spesso vista sotto questa ottica. E' evidente che questo sia uno degli aspetti più affascinanti della specialità perché ove c'è agonismo c'è interesse, spettacolo, nomi di atleti famosi, la stampa, le luci della ribalta. In realtà l'attività motoria coinvolge un numero di persone ben più ampio ed investe la quotidianità di tutti noi senza distinzione di età, di sesso o di attività lavorativa. Ormai è riconosciuto dalla letteratura internazionale che il movimento è uno di fattori di prevenzione più importante delle patologie socialmente più frequenti e costose. Esattamente come un farmaco l'attività motoria va scelta, somministrata e dosata in modo corretto per ottenere risultati positivi altrimenti non solo non è utile ma può danneggiare.

L'Ambulatorio di Medicina dello Sport ha questo grande e non semplice obiettivo offrire una collaborazione a 360° a chi vuole ottenere dall'attività fisica vantaggi.

Scienza e tecnica ovviamente al servizio dei grandi club, dei campioni, degli atleti di vertice ma altrettanta attenzione per il neofita, per i bambini che si avvicinano allo sport ed anche per coloro che dal movimento, pur in stato di malattia o gravidanza, possono ottenere un giovamento.

*L'ambulatorio di Medicina dello Sport è sorto nel 1996 affiancando il poliambulatorio Fisiol. Dieci anni di esperienza precedente hanno permesso di allestire una struttura idonea ad accettare un elevato numero di atleti rispondendo alle diverse richieste del settore. Ogni tipo di certificazione per l'attività sportiva non agonistica, agonistica, professionistica e attività sportiva per disabili può essere rilasciata in convenzione con la regione Lombardia e diversi specialisti sono a disposizione dell'utente.*

**Ambulatorio di Medicina Sportiva CMS D.O.**

[www.medicina-sportiva.it](http://www.medicina-sportiva.it) –[info@fisio1.it](mailto:info@fisio1.it)

via Italia 24 Gorla Maggiore 21050 (VA) Tel.0331.600378 Fax.0331.602.278

C.F. e P. IVA 02299700126

# Ambulatorio di Medicina Sportiva D.O.sas

di Roberto Romani e c.

**Direttore Sanitario Stefano Mazzoni**

Specialista in Medicina dello Sport

## PRINCIPI ISPIRATORI

L'Ambulatorio, si impegna a aderire ai seguenti diritti e doveri derivanti da numerose normative nazionali ed internazionali:

- 1• Carta dei diritti del utente" American Hospital Association 1973
- 2• "Carta dei diritti del malato" adottata dalla CEE in Lussemburgo 6-9 maggio 1979 presentata a Bruxelles il 15/11/2002
- 3• "Carta dei 33 diritti del cittadino" Roma 29.6.1990
- 4• Art. 25 della "Dichiarazione universale dei diritti dell'Uomo"
- 5• Art. 11 e 13 della "Carta sociale europea 1961" riveduta nel
- 6• Art. 12 della "Convenzione internazionale dell'ONU sui diritti economici, sociali, culturali"
- 7• Risoluzione n° 23 dell'Organizzazione Mondiale della Sanità, 1970
- 8• Principi della Costituzione espressi negli articoli 2, 3 e 32

**1• Eguaglianza:** i servizi e le prestazioni sono erogati secondo regole uguali per tutti, senza distinzione di sesso, razza, lingua, ceto, religione ed opinioni politiche.

**2• Imparzialità:** i servizi e le prestazioni sono erogati adottando verso gli utenti comportamenti obiettivi, equi ed imparziali.

**3• Continuità:** i servizi sono erogati in maniera continuativa e senza interruzioni, nell'ambito delle modalità di funzionamento definite da norme e regolamenti nazionali e regionali.

**4• Diritto di scelta:** tutti i cittadini possono liberamente scegliere di avvalersi dei servizi dell'ambulatorio

**5• Partecipazione:** gli utenti sono impegnati a collaborare al miglioramento della qualità dei servizi erogati, anche attraverso li suggerimenti o reclami.

**6• Efficienza ed efficacia:** *gli operatori dell'ambulatorio sono costantemente impegnati a garantire che le prestazioni erogate rispondano a criteri di efficienza e di efficacia.*

**Ambulatorio di Medicina Sportiva CMS D.O.**

[www.medicina-sportiva.it](http://www.medicina-sportiva.it) –[info@fisio1.it](mailto:info@fisio1.it)

via Italia 24 Gorla Maggiore 21050 (VA) Tel.0331.600378 Fax.0331.602.278

C.F. e P. IVA 02299700126

# Ambulatorio di Medicina Sportiva D.O.sas

di Roberto Romani e c.

**Direttore Sanitario Stefano Mazzoni**

Specialista in Medicina dello Sport

## **Diritti**

- 1• L'utente ha il diritto di essere assistito e curato con premura ed attenzione, nel rispetto della dignità umana e delle proprie convinzioni filosofiche e religione.
- 2• Durante la permanenza l'utente ha diritto: ad essere sempre individuato con il proprio nome e cognome (anziché con un numero); ad essere trattato con cortesia e disponibilità, nel rispetto e salvaguardia della propria privacy.
- 3• L'utente ha il diritto di ottenere dalla struttura sanitaria informazioni relative alle prestazioni dalla stessa erogate, alle modalità di accesso ed alle relative competenze; lo stesso ha il diritto di poter identificare immediatamente le persone che ivi vi lavorano.
- 4• L'utente ha il diritto di ottenere dal sanitario che lo cura informazioni complete e comprensibili in merito alla diagnosi della malattia, alla terapia proposta e alla relativa prognosi.
- 5• In particolare, salvo i casi di urgenza nei quali il ritardo possa comportare pericolo per la salute, l'utente ha il diritto di ricevere notizie che gli permettano di esprimere un consenso effettivamente informato prima di essere sottoposto a terapie od interventi; le dette informazioni debbono concernere anche i possibili rischi o disagi conseguenti al trattamento. Ove il sanitario raggiunga il motivato convincimento della inopportunità di una informazione diretta, la stessa dovrà essere fornita, salvo espresso diniego dell'utente, ai familiari o a coloro che esercitano potestà tutoria.
- 6• L'utente ha il diritto di essere informato sulla possibilità di indagini e trattamenti alternativi anche se eseguibili in altre strutture; ove l'utente non sia in grado di determinarsi autonomamente le stesse informazioni dovranno essere fornite alle persone di cui al punto precedente.
- 7• L'utente ha il diritto di ottenere che i dati relativi alla propria visita e ad ogni altra circostanza che lo riguardi rimangano segreti.
- 8• L'utente ha il diritto di proporre reclami che debbono essere sollecitamente esaminati ed essere tempestivamente informato sull'esito degli stessi. Le segnalazioni di disservizio e i reclami possono essere presentati utilizzando gli appositi moduli predisposti in segreteria**

## **Doveri**

- 1• L'utente, durante la permanenza in Ambulatorio, è invitato a tenere un comportamento responsabile nel rispetto e nella comprensione dei diritti di tutti; deve collaborare con i medici ed il personale sanitario informando gli stessi di eventuali patologie croniche da cui fosse affetto e delle eventuali terapie praticate.
- 2• L'utente è tenuto al rispetto degli ambienti, delle attrezzature e degli arredi che si trovano all'interno delle strutture sanitarie, considerandoli patrimonio di tutti e quindi anche proprio.
- 3• Chiunque si trovi all'interno dell'Ambulatorio è chiamato al rispetto degli orari e delle visite stabiliti dalla Direzione Sanitaria; le prestazioni sanitarie richieste in tempi e modi non corretti determinano un notevole disservizio per tutti gli utenti.
- 4• E' doveroso il rispetto del divieto di fumare e dell'uso di telefoni cellulari.
- 5• Alle visite di controllo l'utente dovrà portare con sé la documentazione sanitaria relativa alle visite precedenti.
- 6• L'utente ha il diritto ad una corretta informazione sanitaria ma è anche suo dovere informarsi nei tempi e nelle sedi opportune.
- 7• L'utente è tenuto, per quanto è possibile, a presentarsi nel rispetto della dignità e della cura personale.**

**Ambulatorio di Medicina Sportiva CMS D.O.**

[www.medicina-sportiva.it](http://www.medicina-sportiva.it) –[info@fisio1.it](mailto:info@fisio1.it)

via Italia 24 Gorla Maggiore 21050 (VA) Tel.0331.600378 Fax.0331.602.278

C.F. e P. IVA 02299700126

# Ambulatorio di Medicina Sportiva D.O.sas

di Roberto Romani e c.

**Direttore Sanitario Stefano Mazzoni**

Specialista in Medicina dello Sport

## **Carta dei diritti del bambino**

L'Azienda aderisce ai principi della Convenzione Internazionale sui diritti del fanciullo, approvata il 20 novembre 1989 dall'Assemblea Generale delle Nazioni Unite e ratificata nel nostro paese con la legge n. 176 del 27 maggio 1991:

- 1• Il bambino ha diritto al godimento del massimo grado raggiungibile di salute.
- 2• Il bambino ha diritto a essere assistito in modo "globale".
- 3• Il bambino ha diritto a ricevere il miglior livello di cura e assistenza.
- 4• Il bambino ha diritto al rispetto della propria identità.
- 5• Il bambino ha diritto al rispetto della propria privacy.
- 6• Il bambino ha diritto alla tutela del proprio sviluppo fisico, psichico e relazionale.
- 7• Il bambino ha diritto ad essere informato sulle proprie condizioni di salute e sulle procedure a cui verrà sottoposto con un linguaggio comprensibile ed adeguato al suo sviluppo e alla sua maturazione.
- 8• Il bambino ha diritto ad essere coinvolto nel processo di espressione del consenso/dissenso alle pratiche sanitarie che lo riguardano.

***9• Il bambino ha diritto a essere protetto da ogni forma di violenza, di maltrattamento o di sfruttamento, di abbandono o di negligenza.***

**Ambulatorio di Medicina Sportiva CMS D.O.**

[www.medicina-sportiva.it](http://www.medicina-sportiva.it) – [info@fisio1.it](mailto:info@fisio1.it)

via Italia 24 Gorla Maggiore 21050 (VA) Tel.0331.600378 Fax.0331.602.278

C.F. e P. IVA 02299700126

# Ambulatorio di Medicina Sportiva D.O.sas

di Roberto Romani e c.

**Direttore Sanitario Stefano Mazzoni**

Specialista in Medicina dello Sport

## MISSIONE, FINALITA' ISTITUZIONALI

Missione principale dell'Ambulatorio di Medicina Sportiva è la trasmissione di modelli di vita e di prevenzione per le patologie più comuni nonché di educazione sanitaria in ambito sportivo.

Secondo questa definizione, le funzioni della Medicina dello Sport sono:

- 1• di Medicina preventiva (principale);
- 2• di valutazione funzionale;
- 3• di diagnosi, terapia;
- 4• di educazione sanitaria;
- 5• di controllo antidoping;
- 6• di ricerca di base ed applicativa.

L'Ambulatorio di Medicina Sportiva CMS D.O. intende rappresentare un valido punto di riferimento per il mondo dello sport, nonché sviluppare un rapporto di collaborazione con le Istituzioni, gli Enti, le Società, e tutti coloro che gravitano attorno all'attività

Consapevole dell'importanza assunta dalla Qualità per lo sviluppo della struttura, la Direzione Aziendale del Centro di Medicina Sportiva D.O. si impegna a diffondere a tutti i livelli aziendali i principi che sono alla base del concetto di Gestione per la Qualità.

Tali principi si concretizzano essenzialmente nella tendenza verso un miglioramento continuo delle proprie prestazioni, attraverso la soddisfazione, non solo dei Clienti, ma di tutte le parti interessate alla vita dell'Organizzazione ed il monitoraggio degli indicatori di Qualità.

L'indirizzo dato alla politica aziendale coincide con la volontà di rendere razionali, ripetibili e oggettive le procedure e verificare il rispetto delle regole di buona erogazione dei servizi. In tal modo si tende a non affidarsi semplicemente alla logica ed al buon senso degli operatori, ma a garantire l'utente che tutto quanto accade è, ove possibile, pianificato, sottoposto a valutazione da parte di più soggetti e tenuto sotto controllo.

In sintesi la Direzione ha definito la seguente politica:

porre la missione Aziendale al di sopra delle logiche imprenditoriali;

- 1• acquisire ed approfondire nozioni mediche teoriche e pratiche che esaminano l'influenza dello sport, dell'allenamento e della mancanza di esercizio;
- 2• valorizzare la capacità professionale delle risorse umane mediante efficaci attività di selezione, valutazione, addestramento ed aggiornamento;

- 1• rendere trasparenti all'esterno le varie attività della struttura (orari di visita elastici, continuità delle informazioni, ecc...);
- 2• garantire al personale ed agli utenti l'utilizzo di mezzi ed attrezzature efficienti e sicure;
- 3• prevenire i problemi ed intervenire comunque con celerità per risolvere quelli che si siano manifestati, definendo azioni per evitare che si ripetano;
- 4• rispettare la legislazione vigente inerente alle attività compiute.

Gli obiettivi saranno perseguiti attraverso la definizione di valori misurabili che indirizzino i principali processi dell'Azienda verso il miglioramento continuo della soddisfazione del Cliente, dell'efficacia e dell'efficienza dei processi; specifici piani di azione terranno conto delle attività da svolgere, dei tempi e delle risorse necessarie e saranno costantemente monitorati al fine di verificare il raggiungimento dei risultati attesi.

Periodicamente, almeno una volta l'anno o qualora se ne rilevi la necessità, la Direzione Aziendale dell'Ambulatorio di Medicina Sportiva CMS D.O., verificherà l'idoneità, l'adeguatezza e l'efficacia del Sistema di Gestione per la Qualità (Riesame da parte della Direzione) in riferimento agli obiettivi assegnati.

**Ambulatorio di Medicina Sportiva CMS D.O.**

[www.medicina-sportiva.it](http://www.medicina-sportiva.it) – [info@fisio1.it](mailto:info@fisio1.it)

via Italia 24 Gorla Maggiore 21050 (VA) Tel.0331.600378 Fax.0331.602.278

C.F. e P. IVA 02299700126

# Ambulatorio di Medicina Sportiva D.O.sas

di Roberto Romani e c.

**Direttore Sanitario Stefano Mazzoni**

Specialista in Medicina dello Sport

La Direzione Ambulatorio di Medicina Sportiva D.O., nella convinzione che la partecipazione di tutto il personale sia indispensabile per fornire servizi di qualità, persegue il coinvolgimento del personale a tutti i livelli, stimolandone l'azione di miglioramento continuo.

L'Ambulatorio di Medicina Sportiva D.O. dispone all'interno della propria Organizzazione, di un Sistema di Gestione per la Qualità, con lo scopo di razionalizzare ed ulteriormente migliorare la macchina operativa che comunque già consente di operare con successo e di orientarsi costantemente al miglioramento continuo sia nei confronti del Cliente sia nei confronti del personale.

Il sistema di Gestione per la Qualità, nell'arco del suo intero ciclo di vita, sarà basato sulle seguenti considerazioni di base:

- 1• mantenere un rapporto numerico tra il personale e gli utenti tale da garantire la continuità e la qualità dei servizi;
- 2• aumentare la ricettività della struttura senza sminuire la qualità dei servizi offerti;
- 3• potenziare gli ambienti comuni e le apparecchiature mediche ed amministrative;
- 4• definire e divulgare la Carta dei servizi;
- 5• perseguire l'efficacia e l'efficienza dei servizi offerti, sia dal punto di vista sociale che sanitario attraverso un sistema di monitoraggio continuo del livello di soddisfazione, accogliendo, esaminando e

1 gestendo con sollecitudine i reclami ed i suggerimenti di utenti e personale traducendoli in azioni di miglioramento;

- 2• fare attenzione ai costi della non qualità, in modo da aumentare la propria competitività sul mercato;
- 3• pianificare ed attuare programmi di addestramento e formazione del personale mirati alla divulgazione della politica aziendale ed al miglioramento delle capacità individuali e collettive, mediante l'utilizzo di risorse e professionalità interne ed esterne;
- 4• rispettare il tempo delle persone, riducendo al minimo le attese e semplificando le formalità per l'accesso alle prestazioni;
- 5• fornire informazioni corrette e chiare su tutto ciò che concerne i servizi, con particolare attenzione alla segnaletica e ad ogni forma di comunicazione sia verbale che scritta;
- 6• rispettare la dignità delle persone, instaurando un rapporto tale da limitare i disagi, mettendole in condizione di esprimere i suoi bisogni ed offrendo la massima riservatezza;
- 7• garantire il diritto alla differenza, rimuovendo ogni possibile causa di discriminazione e promuovendo trattamenti che tengano conto delle specificità derivanti dall'età, dal sesso, dalla nazionalità, dalla cultura e dalla religione;
- 8• trasmettere informazioni affinché le persone siano in grado di decidere in modo consapevole in merito alla propria salute ed alle proprie abitudini di vita, informando durante il trattamento sanitario, in modo comprensibile, chiaro e completo.

Agli obiettivi di base si aggiungono quelli specifici derivanti da una classificazione dei nostri utenti in quattro fasce o categorie:

- 1• utenti non agonistici;
- 2• utenti sani, anche se portatori di disabilità o limitati a particolare abilità;
- 3• utenti agonistici;
- 4• utenti professionisti.

Per il primo gruppo è molto importante l'aspetto di prevenzione:

- 1• prevenzione delle malattie degenerative cardiovascolari e osteoarticolari,
- 2• dagli effetti negativi dell'invecchiamento;

**Ambulatorio di Medicina Sportiva CMS D.O.**

[www.medicina-sportiva.it](http://www.medicina-sportiva.it) – [info@fisio1.it](mailto:info@fisio1.it)

via Italia 24 Gorla Maggiore 21050 (VA) Tel.0331.600378 Fax.0331.602.278

C.F. e P. IVA 02299700126

# Ambulatorio di Medicina Sportiva D.O.sas

di Roberto Romani e c.

**Direttore Sanitario Stefano Mazzoni**

Specialista in Medicina dello Sport

3• dell'obesità;

4• consigliando a tutti, bambini, adulti, anziani, maschi, femmine:

0○ il corretto tipo di esercizio fisico;

1○ la giusta l'intensità e la frequenza ottimale di allenamento;

2○ gli accorgimenti di igiene;

3○ dettagli tecnici necessari per un corretto svolgimento dell'attività prescelta.

Per il secondo gruppo gli obiettivi sono:

***1• determinare l'intensità dell'allenamento ed eventualmente consigliare sul tipo do disciplina sportiva da praticare che non interferisca con la patologia della disabilità ma addirittura poter far ottenere all'atleta generali miglioramenti.***

Per il terzo gruppo gli obiettivi sono:

1• riconoscere lo stato di "buona salute" del soggetto, che lo renda idoneo allo svolgimento di attività sportive agonistiche, dopo avere escluso con ragionevole certezza la presenza di controindicazioni e fattori di rischio che sono talvolta presenti in forma silente;

2• Valutare i progressi che l'allenamento svolto produce in termini di miglioramento della forma fisica;

3• consigliare adeguati piani di allenamento per ottenere i migliori risultati in rapporto al tempo dedicato allo sport ed alle proprie caratteristiche fisiche;

4• indicare programmi dietetici idonei al raggiungimento ed al mantenimento del peso-forma;

5• indicare tipo e modi di attività sportiva agonistica anche in presenza di eventuali patologie (ipertensione arteriosa, obesità, cardiopatie, diabete, asma, ecc...)

Per il quarto gruppo è importante impostare le basi per la migliore performance dell'atleta attraverso lo sviluppo di un ottimale piano di una regolazione scientifica dell'allenamento basato su controlli fisico-strumentali e di laboratorio (calcolo del consumo massimo di ossigeno, dosaggio degli enzimi, dell'acido lattico, ecc...). È altresì molto importante prevenire gli eventuali eccessi di allenamento, per scongiurare il pericolo di insorgenza di patologie legate all' overtraining.

***Particolare attenzione poi dovrà essere rivolta agli atleti praticanti sport estremi o di vertice al fine di ottenere dalla rilevazione dei loro parametri dati psico-fisiologici utili ad approfondire e migliorare le conoscenze in campo scientifico.***

**Ambulatorio di Medicina Sportiva CMS D.O.**

[www.medicina-sportiva.it](http://www.medicina-sportiva.it) –[info@fisio1.it](mailto:info@fisio1.it)

via Italia 24 Gorla Maggiore 21050 (VA) Tel.0331.600378 Fax.0331.602.278

C.F. e P. IVA 02299700126

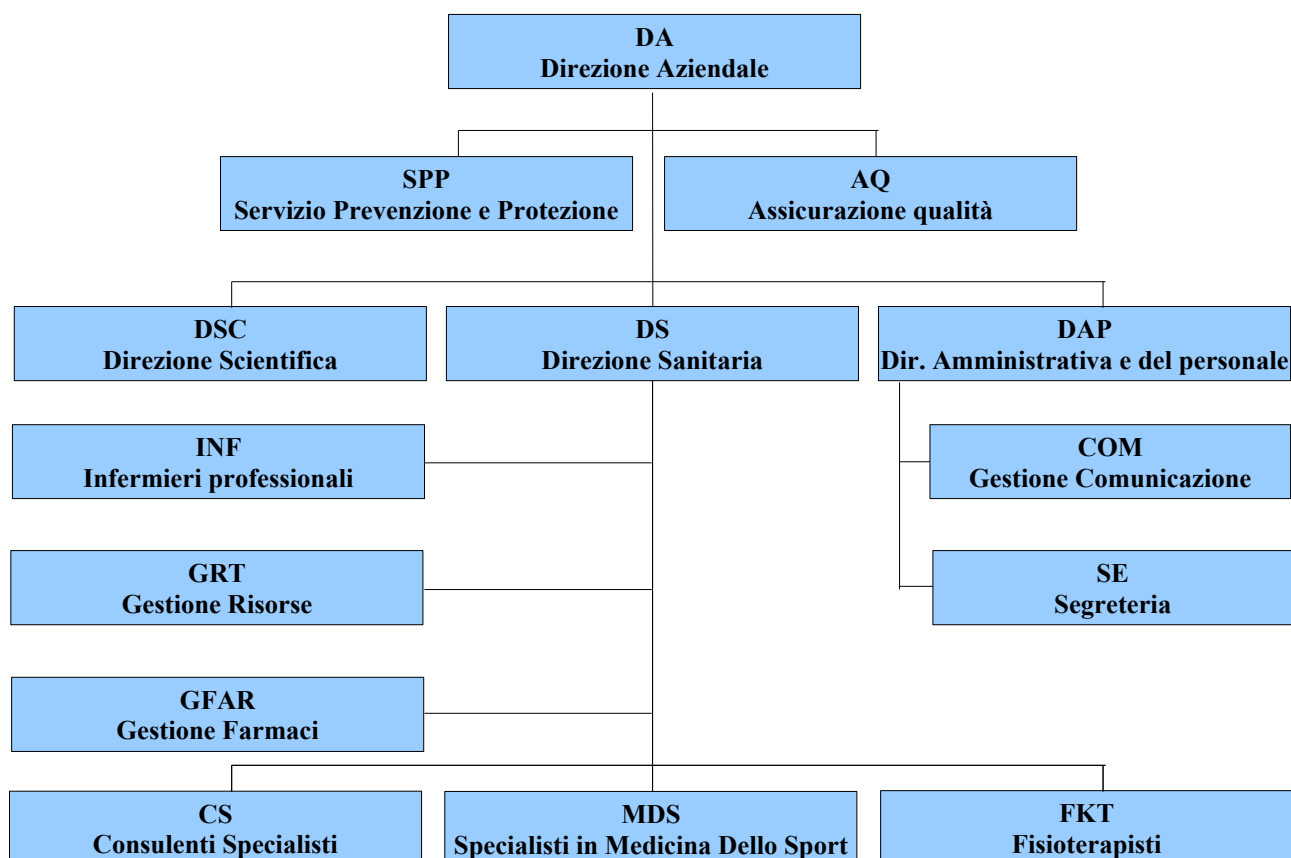
# Ambulatorio di Medicina Sportiva D.O.sas

di Roberto Romani e c.

Direttore Sanitario Stefano Mazzoni

Specialista in Medicina dello Sport

## ORGANIGRAMMA



Ambulatorio di Medicina Sportiva CMS D.O.

[www.medicina-sportiva.it](http://www.medicina-sportiva.it) - [info@fisio1.it](mailto:info@fisio1.it)

via Italia 24 Gorla Maggiore 21050 (VA) Tel.0331.600378 Fax.0331.602.278

C.F. e P. IVA 02299700126

# Ambulatorio di Medicina Sportiva D.O.sas

di Roberto Romani e c.

**Direttore Sanitario Stefano Mazzoni**

Specialista in Medicina dello Sport

## DIREZIONE SCIENTIFICA E SANITARIA

Dott. STEFANO MAZZONI

Medico Chirurgo

**Specialista in Medicina dello Sport**

Iscritto alla Federazione Medico Sportiva Italiana (FMSI) dal 2001; dal 2005 fa parte del Consiglio Direttivo della sezione di Varese (AMSD Varese).

Dal 2002 **Ispettore Antidoping** della FMSI.

Dal 2003 **Docente C.O.N.I.**, Area Biologica, C.R. C.O.N.I. Lombardia.

Insegna **Fisiologia degli organi di movimento – Fisiologia applicata allo sport** al III anno del Corso di laurea in Scienze Motorie (sede di Saronno) della Facoltà di Medicina e Chirurgia dell'Università degli Studi dell'Insubria.

In passato si è interessato alla fisiologia in ambienti straordinari, in particolare:

- immersioni in apnea (collaborazione con il recordman mondiale Gianluca Genoni) e fisiopatologia subacquea (collaborazione con il Comsubin della Marina Militare Italiana).
- alta quota (spedizione alla Piramide del CNR, in Nepal, 2003; spedizione nell'ambito del progetto "K2 – 50 anni dopo", Askole (Pakistan), 2004).

Collaboratore Ufficiale del Progetto RONAST/Ev-K2-CNR, accreditato dal Comitato Ev-K2-CNR (Ricerche Scientifiche e Tecnologiche in Alta Quota) come previsto dal Memorandum of Understanding tra il Regno del Nepal (Royal Nepal Academy of Science and Technology - RONAST) e il Governo della Repubblica Italiana.

Consulente medico della Whirlpool Pallacanestro Varese.

Medico Sociale Varese Olona pallanuoto (serie A femminile).

***Direttore Sanitario Centro Medico Sportivo D.O. sas – Gorla Maggiore dal 17 giugno 2004.***

**Ambulatorio di Medicina Sportiva CMS D.O.**

[www.medicina-sportiva.it](http://www.medicina-sportiva.it) – [info@fisio1.it](mailto:info@fisio1.it)

via Italia 24 Gorla Maggiore 21050 (VA) Tel.0331.600378 Fax.0331.602.278

C.F. e P. IVA 02299700126

# Ambulatorio di Medicina Sportiva D.O.sas

di Roberto Romani e c.

**Direttore Sanitario Stefano Mazzoni**

Specialista in Medicina dello Sport

## **SEDE AMMINISTRATIVA E OPERATIVA**

### **Sede amministrativa e di visita:**

Ambulatorio di Medicina Sportiva CMS D.O.

via Italia 24

Gorla Maggiore 21050 (VA)

Tel. 0331.600378

Fax. 0331.602.278

E-mail

[info@fisio1.it](mailto:info@fisio1.it)

*Sito web*

[www.medicina-sportiva.it](http://www.medicina-sportiva.it)

**Ambulatorio di Medicina Sportiva CMS D.O.**

[www.medicina-sportiva.it](http://www.medicina-sportiva.it) – [info@fisio1.it](mailto:info@fisio1.it)

via Italia 24 Gorla Maggiore 21050 (VA) Tel.0331.600378 Fax.0331.602.278

C.F. e P. IVA 02299700126

# Ambulatorio di Medicina Sportiva D.O.sas

di Roberto Romani e c.

**Direttore Sanitario Stefano Mazzoni**

Specialista in Medicina dello Sport

## ACCESSIBILITA' ALLA STRUTTURA

L'Ambulatorio di Medicina Sportiva è una struttura priva di barriere architettoniche e pertanto raggiungibile anche dai disabili.

La struttura è raggiungibile:

- 1• con i mezzi propri;
- 2• con i servizi pubblici di autobus utilizzando le linee urbane

## Apertura

| Mattina<br>dal lunedì al sabato         |              | Pomeriggio<br>dal lunedì al venerdì |
|---|--------------|-------------------------------------|
| Orario di apertura<br>segreteria        | 8.00 – 12.30 | 8.30 – 20.00                        |
| Orario di apertura<br>ambulatori medici | 8.00 – 12.30 | 9.00 – 19.30                        |

Durante i mesi estivi l'orario potrebbe subire variazioni che potranno essere comunicate attraverso messaggi sulla segreteria telefonica e con l'esposizione di targhe informative.

## Prenotazione

Le prenotazioni possono essere effettuate:

- 1• dal singolo atleta
  - 0○ allo sportello negli orari di segreteria
  - 1○ telefonicamente
  - 2○ tramite fax
  - 3○ tramite e-mail
  
- 1• dalla società sportiva in modo nominale oppure quantitativo
  - 0○ allo sportello negli orari di segreteria
  - 1○ telefonicamente
  - 2○ tramite fax
  - 3○ tramite e-mail

## Utenza

*Il servizio è rivolto a tutti coloro i quali praticano attività sportiva a qualsiasi livello ed anche a chi per particolari patologie necessita di praticare sport per wellness o fitness.*

**Ambulatorio di Medicina Sportiva CMS D.O.**

[www.medicina-sportiva.it](http://www.medicina-sportiva.it) – [info@fisio1.it](mailto:info@fisio1.it)

via Italia 24 Gorla Maggiore 21050 (VA) Tel.0331.600378 Fax.0331.602.278

C.F. e P. IVA 02299700126

# Ambulatorio di Medicina Sportiva D.O.sas

di Roberto Romani e c.

**Direttore Sanitario Stefano Mazzoni**

Specialista in Medicina dello Sport

## SERVIZI DELL'AMBULATORIO

### *Visite e certificazioni sportive*

| <b>Servizio</b>  | <b>Tipologia del servizio</b>  |
|--|--|
| Visita idoneità alla pratica sportiva agonistica per tutte le discipline riconosciute dal Coni | Visita medica specialistica in Medicina dello Sport con esami specialistici secondo D.M. 18.02.82 ( tariffario allegato b) |
| Visita idoneità alla pratica sportiva professionistica per tutti gli sport                     | Visita medica specialistica in Medicina dello Sport con esami specialistici secondo D.M. 13.03.1995                        |
| Visita idoneità alla pratica sportiva agonistica atleti disabili                               | Visita medica specialistica in Medicina dello Sport con esami specialistici secondo D.M. 04.03.1993                        |
| Visita medica sportiva non agonistica  | Visita medica specialistica in Medicina dello Sport con ECG basale (D.M. 28.02.1983)                                       |
| Certificato di buona salute (D.M. 28.02.1983)  | Visita medica specialistica in Medicina dello Sport con ECG basale (D.M. 28.02.1983)                                       |
| Visita volo diporto o sportivo   | Visita medica specialistica in Medicina dello Sport con ECG basale   |

| <b>Servizio</b>  | <b>Tipologia del servizio</b>   |
|--|---|
| Visita rinnovo brevetto di volo di classe privata                      | Visita medica specialistica con ECG basale, esame urine e determinazione del VISUS  |
| Visita per assistente bagnante   | Visita medica specialistica in Medicina dello Sport con ECG basale  |
| Visita per il rilascio del certificato per il corso A.U.C.             | Visita medica specialistica in Medicina dello Sport secondo D.M. 18.02.82   |
| Visita per il rilascio del certificato per l'iscrizione all'Università | Visita medica specialistica in Medicina dello Sport secondo D.M. 18.02.82   |
| Visita per guida alpina e maestro di sci                               | Visita medica specialistica in Medicina dello Sport   |
| Visita specialistica per attività CTL                                  | Visita medica specialistica in Medicina dello Sport con ECG basale e dopo sforzo, esame spirometrico e determinazione del VISUS |

**Ambulatorio di Medicina Sportiva CMS D.O.**

[www.medicina-sportiva.it](http://www.medicina-sportiva.it) –[info@fisio1.it](mailto:info@fisio1.it)

via Italia 24 Gorla Maggiore 21050 (VA) Tel.0331.600378 Fax.0331.602.278

C.F. e P. IVA 02299700126

# Ambulatorio di Medicina Sportiva D.O.sas

di Roberto Romani e c.

**Direttore Sanitario Stefano Mazzoni**

Specialista in Medicina dello Sport

## **Esami specialistici**

| <b>Servizio</b>  | <b>Tipologia del servizio</b>  |
|--|--|
| ECG basale   | Elettrocardiogramma basale   |
| ECG basale + dopo sforzo                                       | Elettrocardiogramma basale e dopo uno sforzo di 3 minuti allo step test  |
| ECG basale + da sforzo al cicloergometro/ergometro a manovella | Elettrocardiogramma basale e sotto sforzo massimale o almeno al raggiungimento del 75% della frequenza teorica massima con ausilio di un ergometro   |
| Elettrocardiogramma DINAMICO secondo HOLTER (24 ore)           | Valutazione frequenza cardiaca nel tempo   |
| Esame spirometrico   | Valutazione volumi statici e dinamici e capacità polmonare   |
| Valutazione percentuale di massa con plicometro                | La Valutazione della percentuale di massa grassa con l'ausilio di un plicometro ci consente di stabilire oltre alla massa grassa anche la massa magra e grazie al software di esprimerla in kg. e in percentuale consentendo eventualmente al dietologo di valutarla e di stabilire un futuro obiettivo.   |
| Valutazione percentuale di massa grassa con impedenziometro    | La valutazione della percentuale di massa grassa con l'ausilio di un impedenziometro ci permette di stabilire con assoluta precisione la massa grassa, la massa magra, i liquidi corporei, il tutto espresso in kg. e percentuali. Viene stabilito anche il metabolismo basale. Il tutto è stampato e messo eventualmente a disposizione del dietologo |
| Podometria   | Il podometro ci consente di vedere istantaneamente il reale appoggio dei piedi e quindi di poter stabilire la normalità di questi o la rilevazione di anomalie o dimorfismi (piede piatto, varo, valgo, torto ecc.).<br>La foto in tempo reale permette anche successivamente una valutazione ortopedica e/o podologica.                               |

**Ambulatorio di Medicina Sportiva CMS D.O.**

[www.medicina-sportiva.it](http://www.medicina-sportiva.it) – [info@fisio1.it](mailto:info@fisio1.it)

via Italia 24 Gorla Maggiore 21050 (VA) Tel.0331.600378 Fax.0331.602.278

C.F. e P. IVA 02299700126

# Ambulatorio di Medicina Sportiva D.O.sas

di Roberto Romani e c.

**Direttore Sanitario Stefano Mazzoni**

Specialista in Medicina dello Sport

| <b>Servizio</b>  | <b>Tipologia del servizio</b>  |
|--|--|
| Visita specialistica ortopedica                              | Per patologie legate allo sport (sovraccarico, traumi, etc) e per ogni altra patologia ortopedica e traumatologica   |
| Visita medica specialistica in Medicina dello Sport          | Visita medica specialistica in Medicina dello Sport  |
| Visita medica specialistica sportiva per consigli alimentari | Visita medica specialistica sportiva con particolare riguardo all'alimentazione (metodo ZONA) per ottimizzare il peso in relazione all'attività atletica praticata. E' prevista anche la valutazione della massa grassa corporea attraverso l'esame della psicometria e/o dell'impedenziometria.   |
| Visite specialistiche otorinolaringoiatria                   | Per attività sportive (sub, apnea, tiro a segno, etc) e per ogni altra causa e indicazione   |
| Visita specialistica neurologica                             | Per attività sportive (automobilismo, sci alpino, etc) e per ogni altra causa e indicazione  |
| Visita specialistica fisiatrica                              | Visita medica specialistica Fisiatrica   |
| Valutazione Osteopatica e/o Posturologica                    | Nella valutazione vengono normalizzate eventuali disfunzioni e restrizioni di movimento articolare. Vengono inoltre estrapolati vizi comportamentali e posturali.<br>I conseguenti esercizi e consigli mirano al conseguimento del miglioramento della performance sportiva con il minor risparmio energetico.<br>Inoltre l'ottimizzazione delle catene posturali rispettando le leggi del confort e del risparmio energetico permettono, oltre al miglioramento del gesto atletico, anche una ottima prevenzione contro gli infortuni sportivi e patologie da sovraccarico che tendono a cronicizzarsi. |
| Valutazione Osteopatica e/o Posturologica                    | Nella valutazione vengono normalizzate eventuali disfunzioni e restrizioni di movimento articolare. Vengono inoltre estrapolati vizi comportamentali e posturali.<br>I conseguenti esercizi e consigli mirano al conseguimento del miglioramento della performance sportiva con il minor risparmio energetico.<br>Inoltre l'ottimizzazione delle catene posturali rispettando le leggi del confort e del risparmio energetico permettono, oltre al miglioramento del gesto atletico, anche una ottima prevenzione contro gli infortuni sportivi e patologie da sovraccarico che tendono a cronicizzarsi. |

**Ambulatorio di Medicina Sportiva CMS D.O.**

[www.medicina-sportiva.it](http://www.medicina-sportiva.it) –[info@fisio1.it](mailto:info@fisio1.it)

via Italia 24 Gorla Maggiore 21050 (VA) Tel.0331.600378 Fax.0331.602.278

C.F. e P. IVA 02299700126

# Ambulatorio di Medicina Sportiva D.O.sas

di Roberto Romani e c.

**Direttore Sanitario Stefano Mazzoni**

Specialista in Medicina dello Sport

## **Test funzionali**

| <b>Servizio</b>             | <b>Tipologia del servizio</b>  |
|-----------------------------|--|
| Test conconi                | <p>Il Test permette di stabilire:<br/>La soglia anaerobica;<br/>La frequenza cardiaca massima;<br/>La potenza espressa a tutte le soglie;<br/>Il consumo teorico di ossigeno consumato;<br/>Le calorie utilizzate nel test stesso.</p> <p>Si tratta di un test effettuato correndo su un tapis roulant o pedalando su cicloergometro o sulla propria bicicletta, mediante il quale viene determinato il rapporto tra frequenza cardiaca e potenza sviluppata. Il test ha lo scopo di valutare il grado di allenamento e può essere utilizzato per la corretta impostazione di carichi di lavoro. Dalla prova è quindi anche possibile estrapolare le frequenze cardiache ideali per la preparazione e l'uso del cardiofrequenzimetro .</p> <p>Le rilevazioni computerizzate ogni 15 sec. permettono di essere vagliate anche a distanza dal test stesso in quanto vengono istantaneamente stampate su supporto cartaceo per il proprio medico o preparatore atletico di fiducia.</p> |
| Test funzionale con lattato | <p>E' una valutazione mediante prelievo capillare dei livelli di acido lattico per la stima della soglia ed anaerobica</p>   |
| Test VO2max                 | <p>Si tratta di un test effettuato correndo sul nastro trasportatore o pedalando su cicloergometro o sulla propria bicicletta, durante il quale, respirando attraverso una maschera, viene analizzata la composizione dell'aria inspirata e espirata, per determinare il massimo consumo di ossigeno e la soglia anaerobica. Ciò per monitorare le condizioni di forma e impostare l'allenamento sulla base della frequenza cardiaca</p>   |

**Ambulatorio di Medicina Sportiva CMS D.O.**

[www.medicina-sportiva.it](http://www.medicina-sportiva.it) –[info@fisio1.it](mailto:info@fisio1.it)

via Italia 24 Gorla Maggiore 21050 (VA) Tel.0331.600378 Fax.0331.602.278

C.F. e P. IVA 02299700126

# Ambulatorio di Medicina Sportiva D.O.sas

di Roberto Romani e c.

**Direttore Sanitario Stefano Mazzoni**

Specialista in Medicina dello Sport

| Servizio                                     | Tipologia del servizio   |
|--|--|
| Valutazione del costo dell'attività sportiva | L'indagine può avvenire in Ambulatorio oppure all'esterno, secondo le necessità, ed è effettuata mediante misurazioni dirette del consumo di ossigeno. Il test consente di valutare il consumo energetico durante l'attività sportiva (e/o lavorativa) |
| Test di forza esplosiva                      | Attraverso alcuni salti effettuati su pedana dinamometrica di Bosco sono valutate le componenti della forza esplosiva degli arti inferiori   |
| Test di reattività dei piedi                 | Valuta la capacità di saltare il più in alto possibile, con il minor tempo di contatto al suolo, utile per discipline sportive dove sono importanti balzi esplosivi (es. pallacanestro)  |
| Tabella di allenamento per la corsa          | Dopo valutazioni funzionali appropriate possono essere programmati allenamenti personalizzati e specifici per i diversi obiettivi agonistici e amatoriali  |

## ***Servizi a disposizione nel centro***

L'ambulatorio di Medicina Sportiva che è adiacente dotato di:

- Pagamento con bancomat e carte di credito
- Telefono
- Poliambulatorio specialistico

**Ambulatorio di Medicina Sportiva CMS D.O.**

[www.medicina-sportiva.it](http://www.medicina-sportiva.it) – [info@fisio1.it](mailto:info@fisio1.it)

via Italia 24 Gorla Maggiore 21050 (VA) Tel.0331.600378 Fax.0331.602.278

C.F. e P. IVA 02299700126

# Ambulatorio di Medicina Sportiva D.O.sas

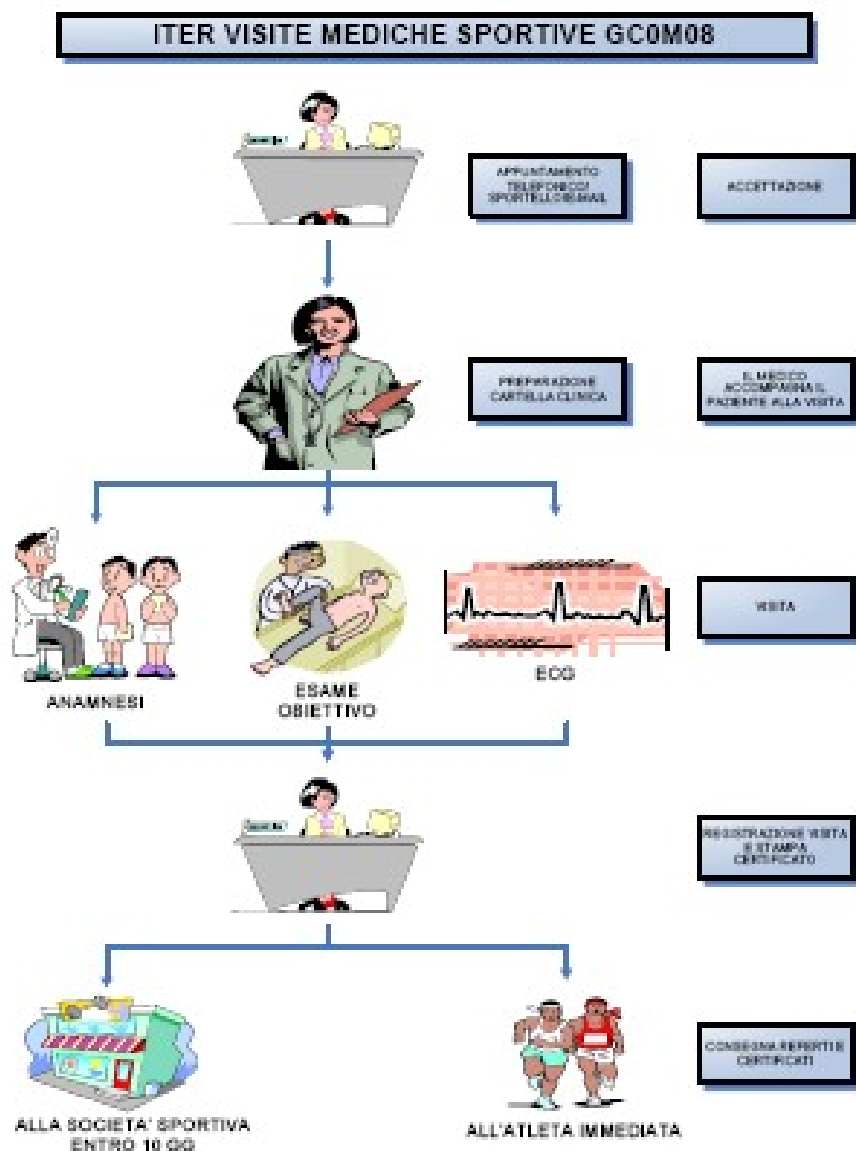
di Roberto Romani e c.

Direttore Sanitario Stefano Mazzoni

Specialista in Medicina dello Sport

## ITER VISITE

### 10. Iter visite



Ambulatorio di Medicina Sportiva CMS D.O.

[www.medicina-sportiva.it](http://www.medicina-sportiva.it) –[info@fisio1.it](mailto:info@fisio1.it)

via Italia 24 Gorla Maggiore 21050 (VA) Tel.0331.600378 Fax.0331.602.278

C.F. e P. IVA 02299700126

# Ambulatorio di Medicina Sportiva D.O.sas

di Roberto Romani e c.

**Direttore Sanitario Stefano Mazzoni**

Specialista in Medicina dello Sport

## UFFICIO RELAZIONI CON IL PUBBLICO

L'Ufficio Relazioni con il Pubblico è il luogo di incontro tra gli utenti e l'Ambulatorio ed è stato istituito per facilitare la comunicazione e la partecipazione consentendo agli utenti la possibilità di tutelarsi verso qualsiasi disservizio o comportamento lesivo dei principi ai quali si ispira questa Carta dei Servizi.

La segreteria dell'Ambulatorio e tutto il personale amministrativo svolgono le mansioni di Ufficio Relazioni con il Pubblico, disponibili a ricevere osservazioni e reclami presentati dagli utenti, dagli organismi di tutela e dalle Società Sportive.

Funzioni principali

- 11.** Fornire informazioni sulle modalità di utilizzo dei servizi e sugli atti amministrativi svolti.  
Accogliere segnalazioni e reclami per disservizi e comportamenti che impediscono o limitano l'accesso alle prestazioni sanitarie. Le segnalazioni possono essere inoltrate alla segreteria di persona, telefonicamente, via fax, per posta, posta elettronica, utilizzando dove possibile l'apposito modulo ("**allegato a**", riportato nella pagina seguente).
- 2.** L'ufficio è tenuto inoltre a fornire risposte tempestive alle segnalazioni ed alle richieste che prevedono un immediato trattamento.
- 3.** Monitorare sistematicamente i bisogni e i livelli di soddisfazione degli utenti verso i servizi offerti dall'Ambulatorio e proporre, ove necessario, adeguamenti correttivi per migliorare la qualità delle prestazioni.
- 4.** *Collaborare all'aggiornamento della Carta dei Servizi previsto a cadenza annuale.*

**Ambulatorio di Medicina Sportiva CMS D.O.**

[www.medicina-sportiva.it](http://www.medicina-sportiva.it) –[info@fisio1.it](mailto:info@fisio1.it)

via Italia 24 Gorla Maggiore 21050 (VA) Tel.0331.600378 Fax.0331.602.278

C.F. e P. IVA 02299700126

# Ambulatorio di Medicina Sportiva D.O.sas

di Roberto Romani e c.

**Direttore Sanitario Stefano Mazzoni**

Specialista in Medicina dello Sport

## **ALLEGATO A: MODULO PER LA SEGNALAZIONE DI DISSERVIZI**

Data ..... n° progressivo.....

Cognome.....Nome .....

Prestazione erogata.....Società Sportiva.....

Chi subisce il disagio (se diversa dal segnalante):

COGNOME.....NOME.....età.....

Relazione di parentela con il segnalante.....

**La segnalazione può essere presentata anche in forma anonima.**

Descrizione del problema:.....

.....

.....

.....

.....

.....

.....

Il sottoscritto dichiara di prestare il proprio consenso all'utilizzo dei dati personali solo ed esclusivamente nell'ambito della procedura riferita alla presente segnalazione ai sensi dell'art. 10 della legge 196/2003 "Tutela delle persone e di altri soggetti rispetto al trattamento dei dati personali".

Firma

.....

Spazio riservato all'Assicurazione Qualità:

.....  
.....  
.....  
.....  
.....  
.....  
.....

**Ambulatorio di Medicina Sportiva CMS D.O.**

[www.medicina-sportiva.it](http://www.medicina-sportiva.it) –[info@fisio1.it](mailto:info@fisio1.it)

via Italia 24 Gorla Maggiore 21050 (VA) Tel.0331.600378 Fax.0331.602.278

C.F. e P. IVA 02299700126

# Ambulatorio di Medicina Sportiva D.O.sas

di Roberto Romani e c.

Direttore Sanitario Stefano Mazzoni

Specialista in Medicina dello Sport

## ALLEGATO B: TARIFFARIO REGIONALE

| TIPO | SPORT  | TARIF<br>FA >18<br>anni | ESAMI<br>OBBLIGATORI  | DOCUMENTI NECESSARI  |
|------|--|-------------------------|---|--|
| B1   | Calcio, pallacanestro, pallavolo, nuoto, scherma pallanuoto, atletica, baseball, softball, rugby, canottaggio, ciclismo, ginnastica, arti marziali, ippica, equitazione, football am, tennis, sport ghiaccio, sci da fondo | 59.50                   | - Visita clinica<br>- Esame urine<br>- ECG a riposo<br>- ECG dopo sforzo<br>- I.R.I.<br>- Spirometria | Richiesta Società sportiva di appartenenza, in caso di rinnovo ultimo certificato in possesso, carta d'identità, tessera sanitaria, codice fiscale, urine. |
| B2   | Sci alpino   | 76.00                   | Accertamenti standard + Visita Neurologica  | Richiesta Società sportiva, in caso di rinnovo ultimo certificato, carta d'identità, tessera sanitaria, c.fiscale, urine.                                  |
| B2   | Discesa libera, super g  | 76.00                   | Accertamenti standard + Visita Neurologica  | Richiesta Società sportiva, in caso di rinnovo ultimo certificato, carta d'identità, tessera sanitaria, c. fiscale, urine. Alla 1° visita EEG              |
| B3   | Sub  | 76.00                   | Accertamenti standard +Visita O.R.L.  | Richiesta Società sportiva, in caso di rinnovo ultimo certificato, carta d'identità, tessera sanitaria, c., urine.   |
| B4   | Biathlon   | 86.00                   | Accertamenti standard +Visita O.R.L. +<br>Audiometria   | Richiesta Società sportiva, in caso di rinnovo ultimo certificato, carta d'identità, tessera sanitaria, c., urine.   |

Ambulatorio di Medicina Sportiva CMS D.O.

[www.medicina-sportiva.it](http://www.medicina-sportiva.it) –info@fisio1.it

via Italia 24 Gorla Maggiore 21050 (VA) Tel.0331.600378 Fax.0331.602.278

C.F. e P. IVA 02299700126

# Ambulatorio di Medicina Sportiva D.O.sas

di Roberto Romani e c.

**Direttore Sanitario Stefano Mazzoni**

Specialista in Medicina dello Sport

|    |                                      |        |  |  |
|----|--------------------------------------|--------|--|--|
| B5 | Pugilato, kick boxing                | 120.00 | Accertamento standard +Visita O.R.L. + Audiometria +Visita Neurologica + Visita Oculistica | Richiesta Società sportiva, in caso di rinnovo ultimo certificato, carta d'identità, tessera sanitaria, c. fiscale, urine. Alla 1° visita EEG  |
| A1 | Golf, tennis tavolo, tiro con l'arco | 30.00  | - Visita clinica<br>- Esame urine<br>- ECG a riposo  | Richiesta Società sportiva di appartenenza, in caso di rinnovo ultimo certificato in possesso, carta d'identità, tessera sanitaria, codice fiscale, urine.   |
| A1 | Motociclismo                         | 30.00  | - Visita clinica<br>- Esame urine<br>- ECG a riposo  | Richiesta Società sportiva di appartenenza, in caso di rinnovo ultimo certificato in possesso, carta d'identità, tessera sanitaria, codice fiscale, urine. Alla 1° visita documento sanguigno con fattore RH         |
| A2 | Automobilismo, moto velocità         | 46.00  | Accertamento standard +<br>Visita Neurologica  | Richiesta Società sportiva di appartenenza, in caso di rinnovo ultimo certificato in possesso, carta d'identità, tessera sanitaria, codice fiscale, urine. Alla 1° visita E.E.G., documento sanguigno con fattore RH |
| A3 | Tiro a segno                         | 55.00  | Accertamento standard +<br>Visita O.R.L. +<br>Audiometria                                  | Richiesta Società sportiva di appartenenza, in caso di rinnovo ultimo certificato in possesso, carta d'identità, tessera sanitaria, codice fiscale, urine.   |
| A4 | Paracadutismo                        | 80.00  | Accertamento standard +<br>Visita O.R.L. +<br>Audiometria +<br>Visita Neurologica          | Richiesta Società sportiva di appartenenza, in caso di rinnovo ultimo certificato in possesso, carta d'identità, tessera sanitaria, codice fiscale, urine. Alla 1° visita E.E.G.                                     |

**Ambulatorio di Medicina Sportiva CMS D.O.**

[www.medicina-sportiva.it](http://www.medicina-sportiva.it) –[info@fisio1.it](mailto:info@fisio1.it)

via Italia 24 Gorla Maggiore 21050 (VA) Tel.0331.600378 Fax.0331.602.278

C.F. e P. IVA 02299700126